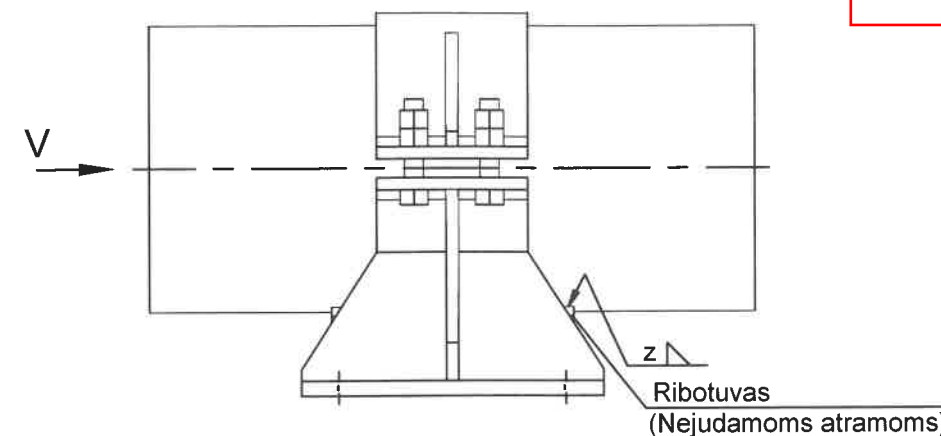
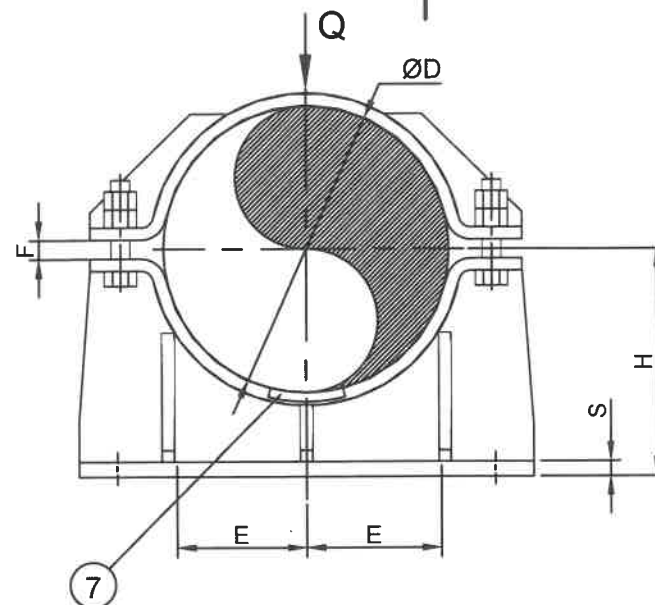
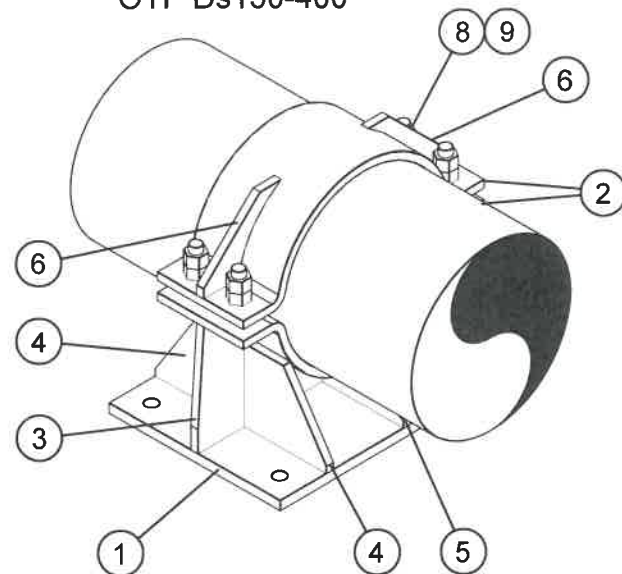
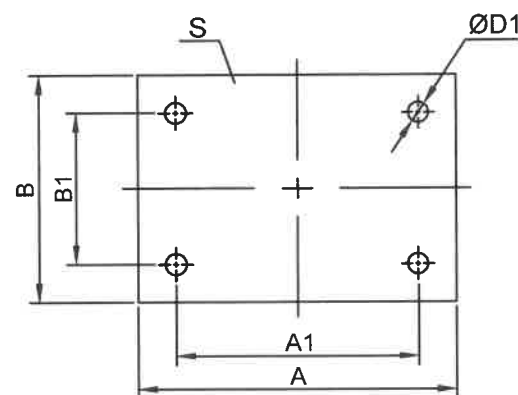


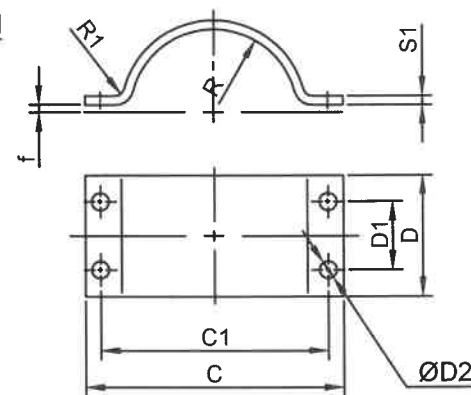
OTP Ds150-400



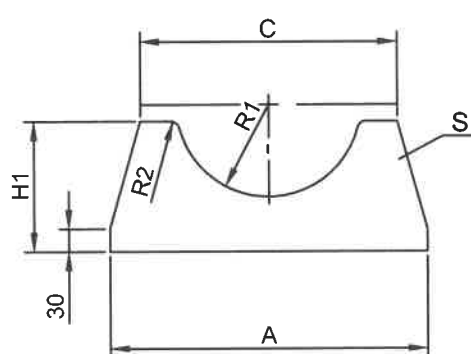
Det. poz. 1



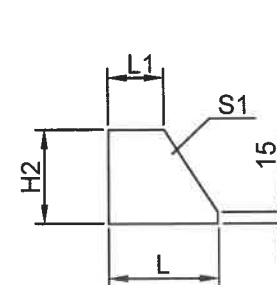
Det. poz. 2



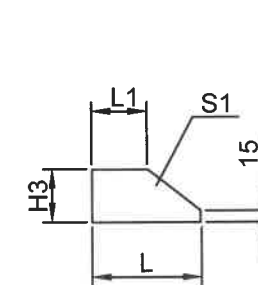
Det. poz. 3



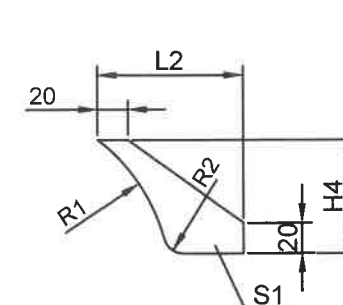
Det. poz. 4



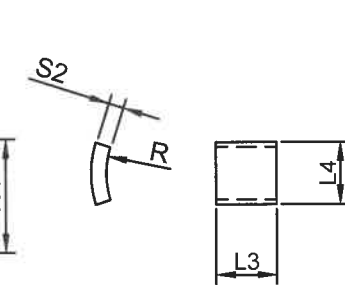
Det. poz. 5



Det. poz. 6



Det. poz. 7






Pastabos:

1. Vamzdyno standus poslinkis atramoje užtikrinamas apkabos varžtų poz.8 užveržimu.
2. Suvirinimo darbus atlikti pagal LST EN 1011-2+A1:2004.
3. Suvirinamų jungčių paruošimas pagal LST EN ISO 9692-1:2013. Suvirinamų siūlių statinių ilgis Z priimtas pagal ploniausią iš suvirinamų elementų storį, be atskirai nurodytų.
4. Virinti elektrodais: tipas E 425 B 42 H5 arba E 424 B 12 H5 pagal LST EN ISO 2560:2010, viela W 425 W 3Si1 pagal EN ISO 636 (angliniam plienui).
5. Projekte numatytas medžiagas galima keisti į analogiškas medžiagas, suderinus su projektuotojais.
6. Ribotuvus naudoti montuojant nejudamas atramas.
7. Atramų padengimas: pagal specifikaciją OL-TR-CR-011 (lentelė A-1, A-2).

Ds	150-400
Temperatūra	-29/400°
Medžiaga	S275JR

POZ.	ØD		Ø159	Ø219	Ø273	Ø325	Ø377	Ø426
1	Lakštas (1 vnt.)	A/B/S	360/275/16	420/300/16	480/300/20	550/350/20	600/400/20	630/490/20
		A1/B1/ØD1	280/175/Ø27	320/200/Ø27	360/220/Ø27	430/250/Ø27	500/300/Ø27	530/300/Ø27
2	Apkaba (2 vnt.)	C/D/R/S1	300/160/80/12	340/160/110/12	450/160/137/16	500/160/164/16	570/200/190/16	600/200/215/16
		C1/D1/ØD2/f	240/90/Ø22/10	300/90/Ø22/10	375/90/Ø22/10	425/90/Ø27/12.5	490/100/Ø27/12.5	530/100/Ø27/14
3	Briauna (1 vnt.)	A/C/H1/S1	360/300/142/12	420/340/172/12	480/450/190/16	550/500/210/16	600/570/250/16	630/600/250/16
		R1/R2	92/12	122/12	153/16	180/16	206/16	231/16
4	Briauna (4 vnt.)	H2/L/L1/S1	104/131/74/12	124/144/74/12	126/142/72/16	140/167/72/16	170/192/92/16	122/237/92/16
5	Briauna (2 vnt.)	H3/L/L1/S1	72/131/74/12	70/144/74/12	62/142/72/16	60/167/72/16	74/192/92/16	49/237/92/16
6	Briauna (2 vnt.)	H4/L2/S1	45/86/12	75/95/12	100/138/16	125/155/16	150/182/16	170/184/16
		R1/R2	92/12	122/12	153/16	180/16	206/16	231/16
7	Ribotuvus (2 vnt.)	L3/L4/R/S2	40/72/80/10	50/98/110/12	50/98/137/12	50/98/162/12	60/100/189/12	120/100/213/12
8	Varžtas (4 vnt.)	CL. 8.8	M20x90	M20x90	M20x100	M24x120	M24x120	M24x120
9	Veržlė (8 vnt.)	CL. 8	M20	M20	M20	M24	M24	M24
F	Atramos aukštis H, mm		180	210	236	260	300	300
	Atstumas tarp briaunu E, mm		70	100	125	150	175	170
	Atstumas tarp apkabu F, mm		20	20	20	25	25	28
	Vertikalios leistinos apkrovos Q, kN		34.8	32.7	32.7	79.4	75.5	75.5
	Horizontalios leistinos apkrovos V, kN		50.1	50.1	82.3	82.3	82.3	82.3

0	2021.12.16	Statybai								
Laida	Data	Keitimų pavadinimas (priežastis)								
 INVESTICIJŲ SKYRIAUS PROJEKTAVIMO GR.		OLP00000								
		Vamzdyno detalės								
Atest.Nr.	Pareigos	Pavardė	Parašas	Data	Atrama OTP Ds150-400 GOST vamzdžiams					
39050	Pr.dar.vad.	D. Virkutis		2021.12.28						
32173	PDV	A. Žukovas		2021.12.28						
			Mastelis		Lapas	1	Lapų	1	Laida	0
OLP00000-TDP-M-067										